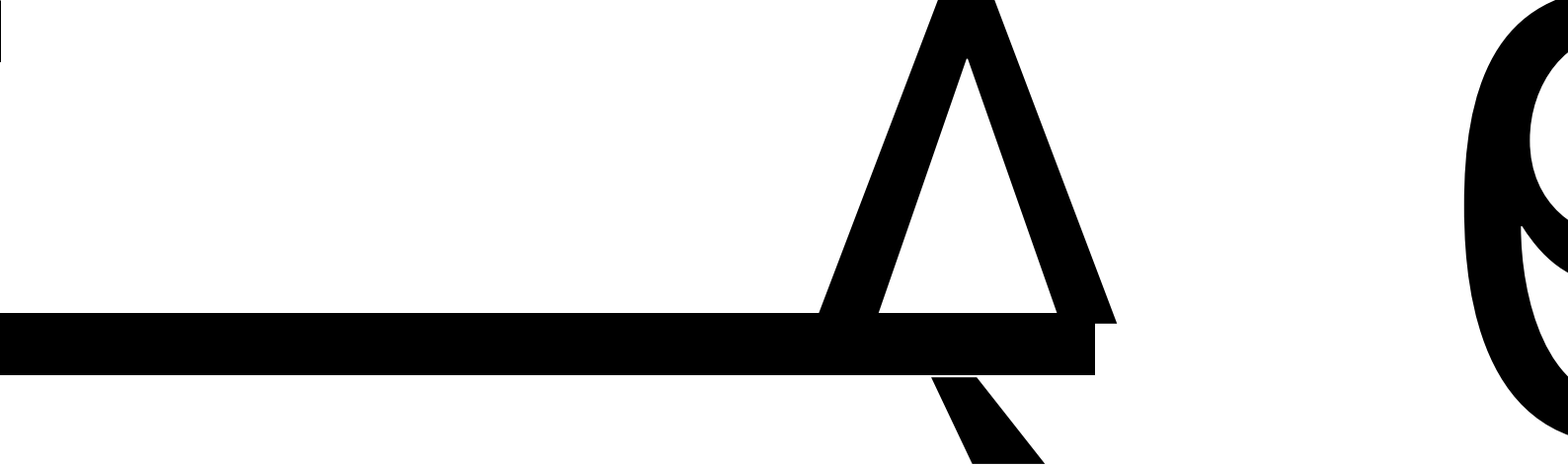


产业 分

(2020-2029)

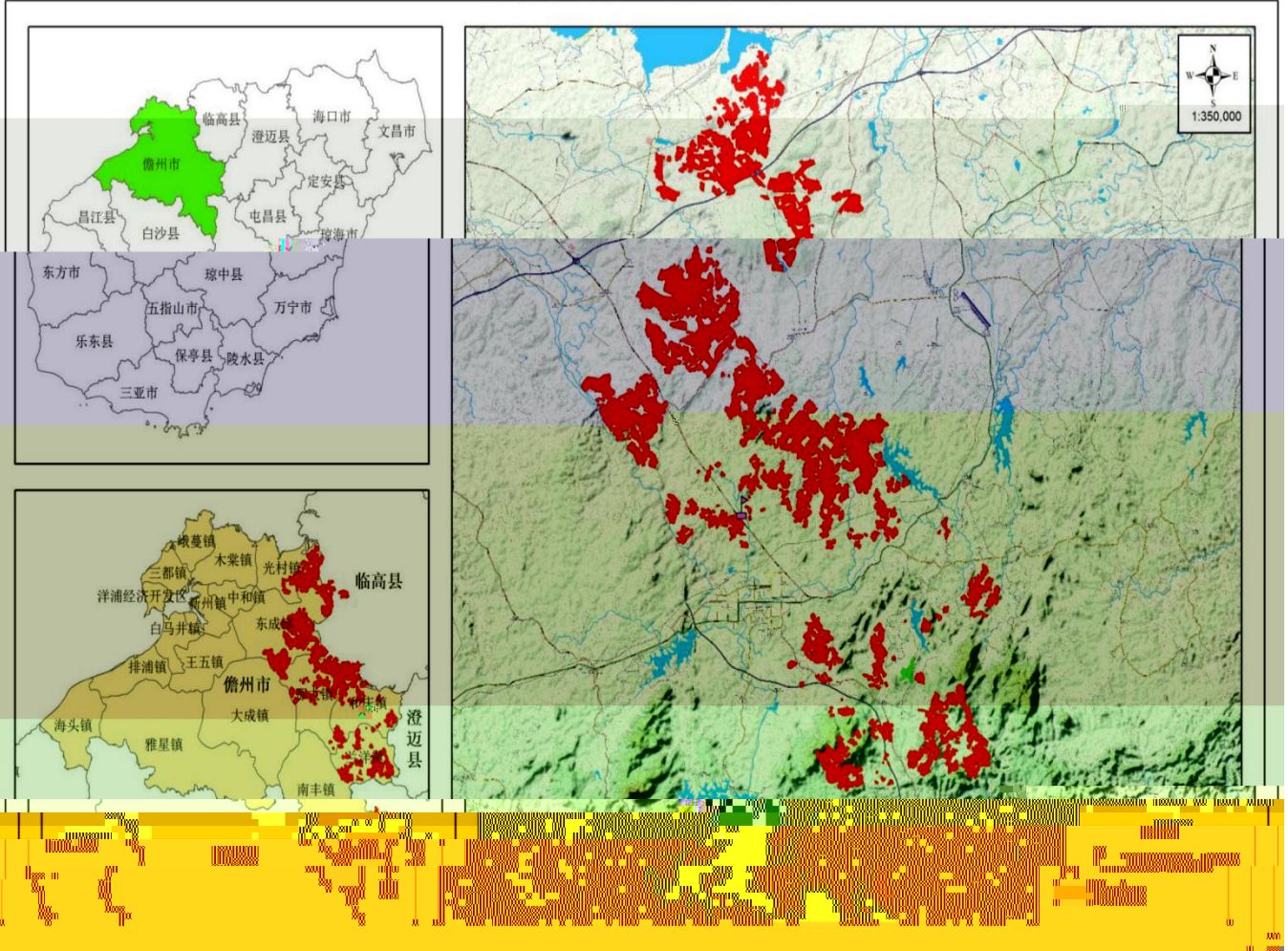
| | | |
|--|------------------|------------------|
| | | |
| | | |
| | | |
| | | |
| | | |
| | | |
| | | |
| | ● ● ● ● | ● ● ● ● |
| | | |
| | | |

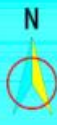
| | | |
|--|--|--|
| | | |
| | | |



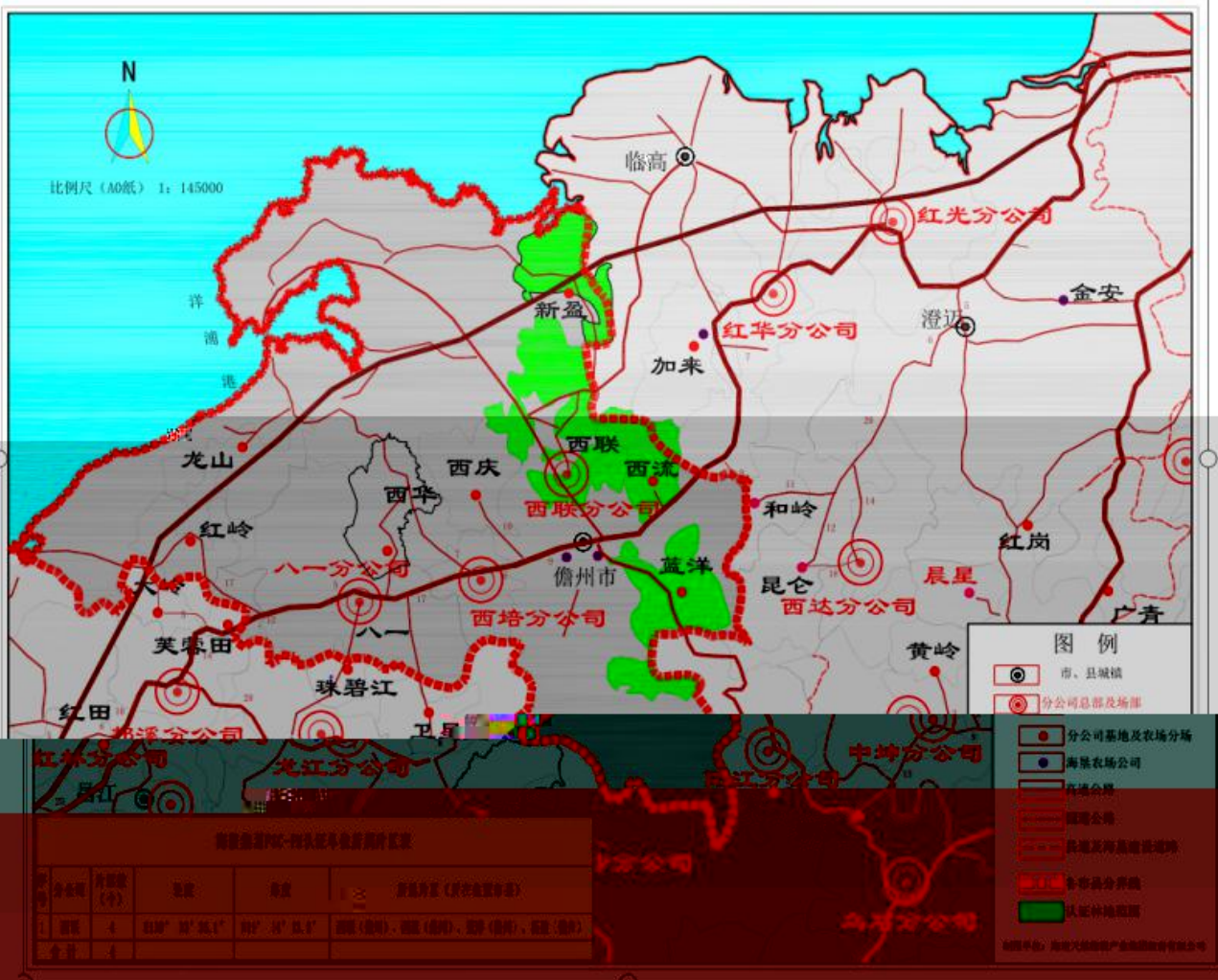
Ä ¼
Ã Ç

¼





比例尺 (A0纸) 1: 145000



图例

- 市、县城镇
- 分公司总部及场部
- 分公司基地及农场分场
- 海垦农场公司
- 普通公路
- 国道公路
- 高速公路及海垦专用公路
- 各农区分界
- 天然林地范围

制图单位：海南农垦集团产业集团资产管理部

海南农垦P04-104头尾平收面积统计表

| 年份 | 面积 (亩) | 数量 | 备注 (原收面积) |
|------|--------|------|-------------|
| 2011 | 1010 | 1010 | 1010 (1010) |
| 2012 | 1010 | 1010 | 1010 (1010) |